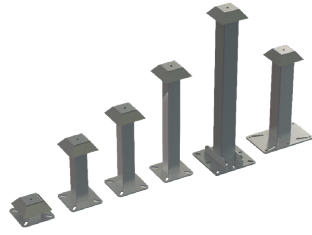


## POTELET STANDARD

SL-FT SL20 Potelet standard-2022  
Version du 18/12/2022

Potelets rigides en acier galvanisé avec en tête un taraudage M12



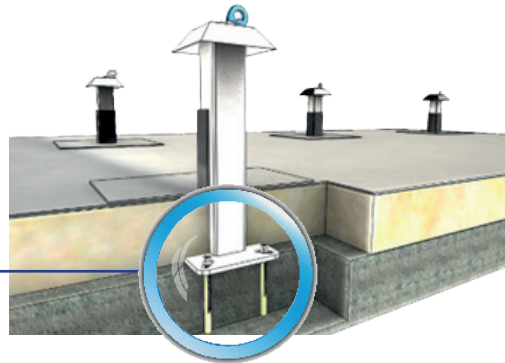
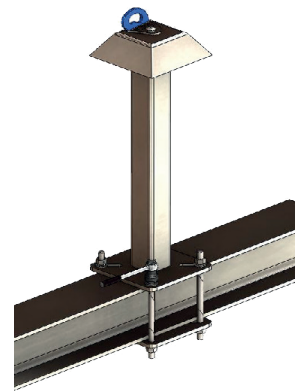
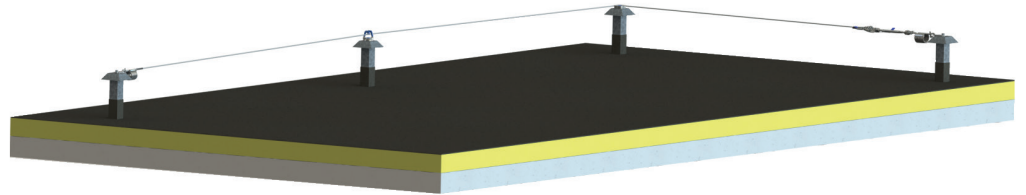
### Utilisable avec :

LIGNE DE VIE STANDARD  
LIGNE DE VIE AUTOMATIQUE  
LIGNE DE VIE OVER-HEAD  
LIGNE DE VIE RAIL  
POINTS D'ANCRAGE

## AVANTAGES

- Le SL20 (et sa variante de dimensions) sont les potelets standard de fixation pour lignes de vie et ancrages SecurLine. Ils peuvent indifféremment être utilisés en extrémité, intermédiaire ou en angle jusqu'à 90°. (Voir la notice de montage).
- Fixation par 4 M12 en inox. Utilisation obligatoire de scellements chimiques dans le béton. Serrage à 35Nm, puis anti-desserrement par contre-écrou. Peut être livré avec la contre-plaque de référence SL21.
- La hauteur des potelets standard peut être ajustée à votre convenance. Dans ce cas ne pas hésiter à s'adresser au bureau d'études de SecurLine.
- Les potelets SL20 de la gamme Secur permettent d'ancrer directement les dispositifs antichutes sur la structure du bâtiment.

## CONCERNE LES INTERFACES POTELETS STANDARD SL20-100, SL20-400, SL20-500, SL20-700 SL20-1000, SL20 LARGE



Le bridage des potelets de la gamme SL20 peut être réalisé sur des supports d'une largeur maximale de 146mm.

## CARACTÉRISTIQUES TECHNIQUES



Résistance à la rupture >1900daN



Plaque en Acier S235



3 utilisateurs max en ligne de vie



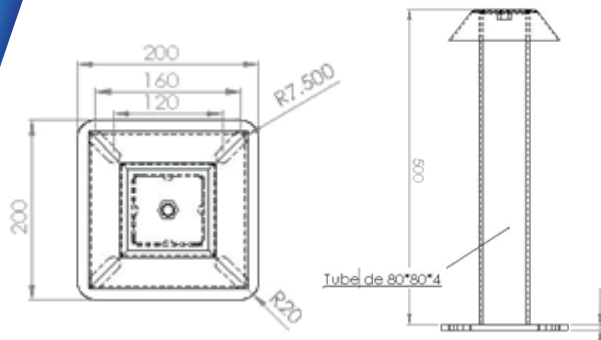
Fixations M12 en inox



1 utilisateur max en point d'ancrage

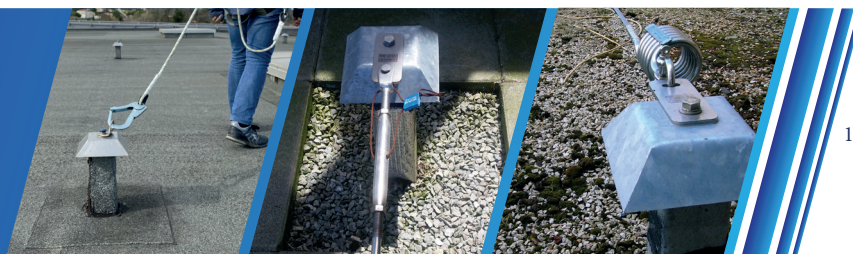


Poids : 6,5kg



## APPLICATIONS

- Ancrages individuels S-One
- Lignes de vie standard et automatique



SecurLine  
36 Avenue de Plaisance  
ZAE de Plaisance  
16300 BARBEZIEUX ST HILAIRE  
Tél +33 (0)545 788 385  
Fax +33 (0)545 780 101  
www.securline.fr