

Une gamme d'interfaces pour fixation de dispositifs anti-chute sur la structure du bâtiment (dalle béton, charpente métallique, panne en bois structurale et lamellé-collé) et dans la terre



Utilisable avec :

POINTS D'ANCRAGE
LIGNES DE VIE

AVANTAGES

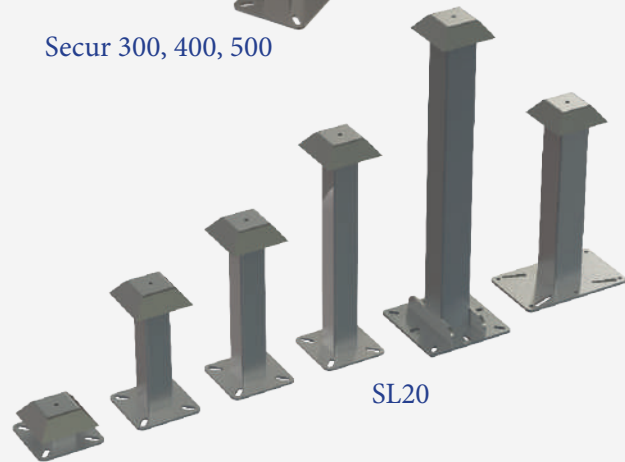
- La gamme Secur de SecurLine regroupe les interfaces rigides permettant de fixer des points d'ancrage comme des éléments pour ligne de vie (angles, extrémités et passants intermédiaires). Elle permet ainsi d'ancrer les éléments antichute dans la structure du bâtiment sans la contraindre.
- La gamme Secur permet également d'ancrer les dispositifs antichute dans la terre grâce au Secur 300T.
- L'étendue de la gamme Secur de SecurLine permet de couvrir la sécurité antichute sur de nombreux types de supports. Les interfaces Secur existent en différentes hauteurs (standard ou sur-mesure) aussi bien pour les points d'ancrage que les lignes de vie. N'hésitez pas à contacter le bureau d'étude SecurLine.



SL22 & SL22 D



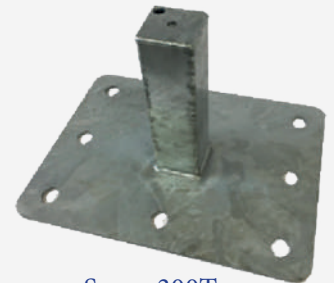
Secur 300, 400, 500



SL20



Securbac 500R



Secur 300T

CARACTÉRISTIQUES TECHNIQUES



Résistance à la rupture de 1200 daN à 2000 daN



Disponible en acier S235



Disponible en inox A2



1 utilisateur max en point d'ancrage



Poids : de 3.8kg à 20kg

Les essais réalisés sur site ou sur notre banc d'essai nous ont permis de valider ces interfaces avec un coefficient de sécurité de 2. Certaines interfaces sont seulement destinées aux points d'ancrage S-One. Les autres peuvent recevoir les lignes de vie SecurLine Auto, Standard et OH. La ligne de vie SecurLine OH S n'est pas destinée à ce type d'interface.



APPLICATIONS

- Ancrages individuels S-One et S-One XL
- Ligne de vie standard, automatique et over-head
- Ligne de vie rail



SecurLine
36 Avenue de Plaisance
ZAE de Plaisance
16300 BARBEZIEUX ST HILAIRE
Tél +33 (0)545 788 385
Fax +33 (0)545 780 101
www.securline.fr

Potelets rigides en acier galvanisé avec en tête un taraudage M12



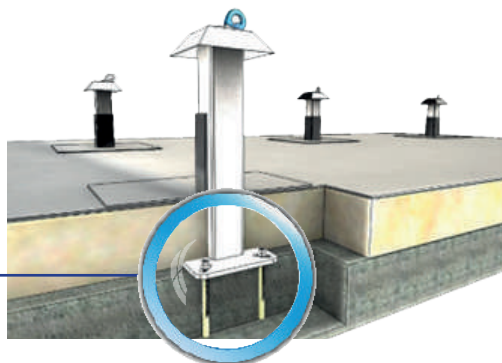
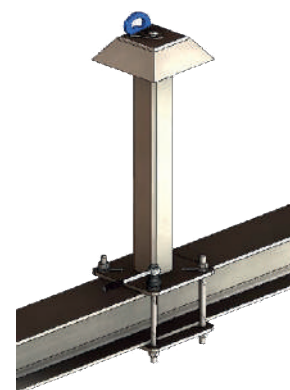
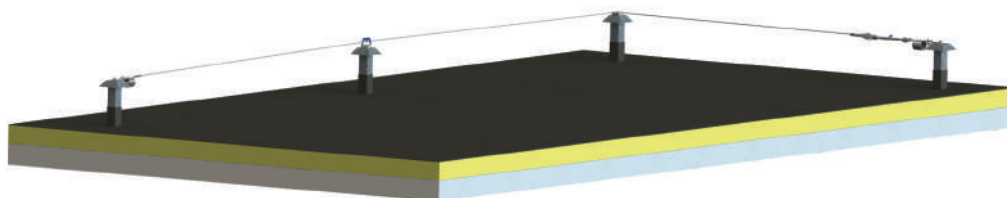
Utilisable avec :

- LIGNE DE VIE STANDARD
- LIGNE DE VIE AUTOMATIQUE
- LIGNE DE VIE OVER-HEAD
- LIGNE DE VIE RAIL
- POINTS D'ANCRAGE

AVANTAGES

- Le SL20 (et sa variante de dimensions) sont les potelets standard de fixation pour lignes de vie et ancrages SecurLine. Ils peuvent indifféremment être utilisés en extrémité, intermédiaire ou en angle jusqu'à 90°. (Voir la notice de montage).
- Fixation par 4 M12 en inox. Utilisation obligatoire de scellements chimiques dans le béton. Serrage à 35Nm, puis anti-desserrement par contre-écrou.
- Peut être livré avec la contre-platine de référence SL21.
- La hauteur des potelets standard peut être ajustée à votre convenance. Dans ce cas ne pas hésiter à s'adresser au bureau d'études de SecurLine.
- Les potelets SL20 de la gamme Secur permettent d'ancrer directement les dispositifs antichutes sur la structure du bâtiment.

CONCERNE LES INTERFACES POTELETS STANDARD SL20-100, SL20-400, SL20-500, SL20-700 SL20-1000, SL20 LARGE



Le bridage des potelets de la gamme SL20 peut être réalisé sur des supports d'une largeur maximale de 146mm.

CARACTÉRISTIQUES TECHNIQUES



Résistance à la rupture >1900daN



Plaque en Acier S235



3 utilisateurs max en ligne de vie



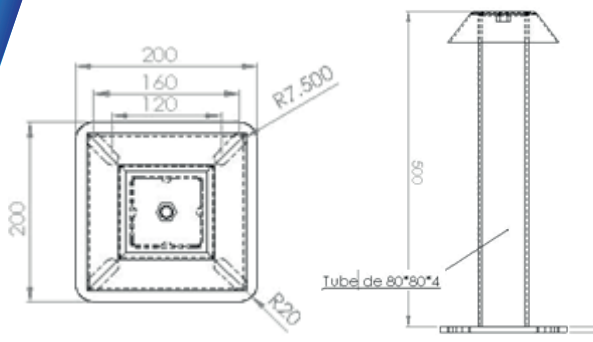
Fixations M12 en inox



1 utilisateur max en point d'ancrage



Poids: 6,5kg



APPLICATIONS

- Ancrages individuels S-One
- Lignes de vie standard et automatique



SecurLine
36 Avenue de Plaisance
ZAE de Plaisance
16300 BARBEZIEUX ST HILAIRE
Tél +33 (0)545 788 385
Fax +33 (0)545 780 101
www.securline.fr

Potelets rigides en acier galvanisé avec en tête un taraudage M12

POTELET EN APPLIQUE



Utilisable avec :

LIGNE DE VIE STANDARD
LIGNE DE VIE AUTOMATIQUE
LIGNE DE VIE OVER-HEAD
LIGNE DE VIE RAIL
POINTS D'ANCRAGE

AVANTAGES

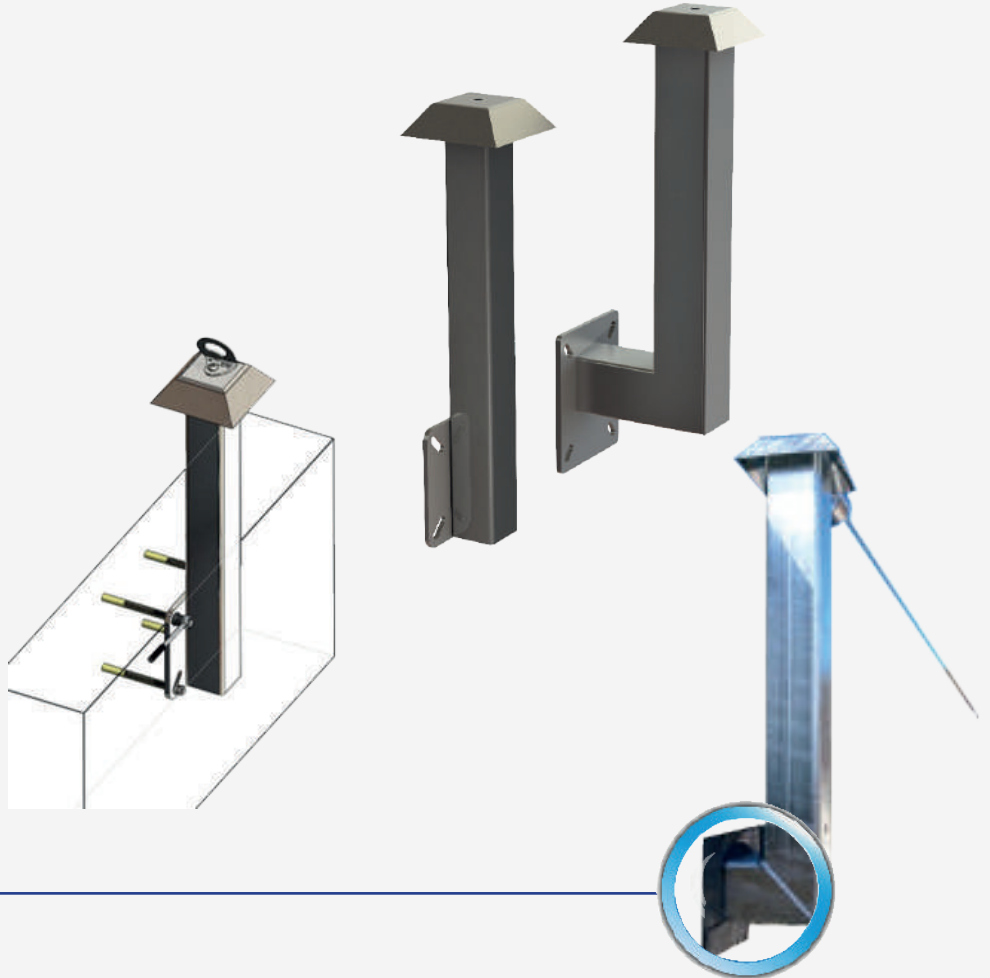
- Le SL20 et le SL22D sont des potelets en applique avec ou sans déport, de hauteur 500mm au-dessus de la platine (SL22), et 560mm (SL22D) en acier galvanisé et collerettes amovibles.

SecurLine peut également les concevoir en différentes hauteurs aussi bien pour les points d'ancrage que les lignes de vie.

- La contre-platine SL21 est compatible avec le potelet SL22, (mais pas le potelet SL22D, qui peut être livrée avec 2 contre-platines en U SL27C et la contre-platine SL21 200*250mm). Ces interfaces sont destinés à recevoir les lignes de vie SecurLine et l'ancrage S-One.

- Les interfaces Secur permettent d'ancrer directement les dispositifs antichutes sur la structure du bâtiment.

CONCERNE LES INTERFACES POTELETS STANDARD SL22 & SL22D



CARACTÉRISTIQUES TECHNIQUES



SL22 : Résistance à la rupture >2500 daN
SL22D : Résistance à la rupture >2000 daN



3 utilisateurs max en ligne de vie



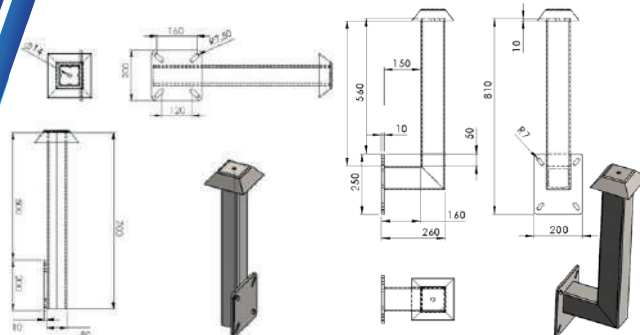
Potelet en acier galvanisé S235



1 utilisateur max en point d'ancrage



Poids SL22 : 10kg
Poids SL22D : 10kg



APPLICATIONS

- Ancrages individuels S-One et S-One XL
- Lignes de vie standard et automatique
- Lignes de vie rail.



SecurLine
36 Avenue de Plaisance
ZAE de Plaisance
16300 BARBEZIEUX ST HILAIRE
Tél +33 (0)545 788 385
Fax +33 (0)545 780 101
www.securline.fr



Potelets carré en acier galvanisé avec collerette amovible et ancrage rotatif S-One brut en inox prémonté

AVANTAGES

- Le Secur 300, 400 et 500 sont des interfaces types potelets en acier galvanisé et collerettes amovibles pour fixation de points d'ancrage SecurLine.

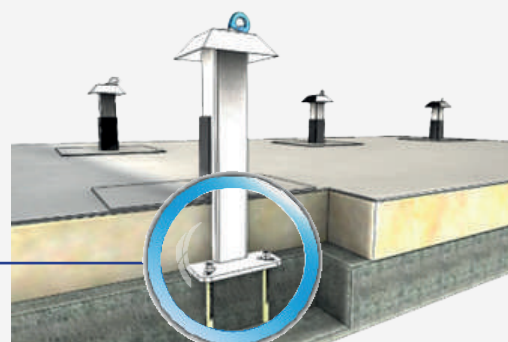
Ils existent en différentes hauteurs (standard ou sur-mesure).

- De hauteur 300, 400 ou 500mm, avec anneau d'ancrage et collerette amovible.

Ils peuvent être fournis avec fixations inox et contreplaque.

Se posent avec 4 fixations M12 inox, par scellement chimique ou par bridage avec la contre-platine SL21.

- Les interfaces Secur 300, 400 et 500 permettent d'ancrer directement les dispositifs antichutes sur la structure du bâtiment.



CARACTÉRISTIQUES TECHNIQUES



Secur 300 : Résistance à la rupture >1200 daN
Secur 400 : Résistance à la rupture >1200 daN
Secur 500 : Résistance à la rupture >1200 daN



Utilisation en point d'ancrage



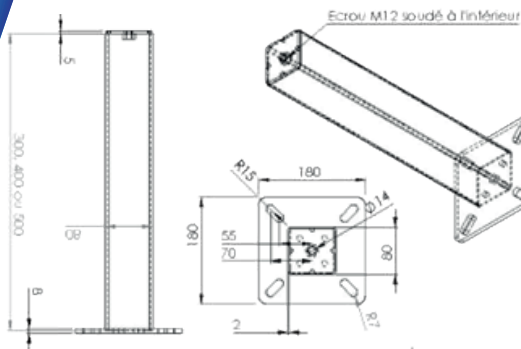
Fixations M12 en inox



Potelet en Acier S235



Poids : 6.kg



APPLICATIONS

- Ancrages individuels S-One,



Potelet rond en acier galvanisé avec collerette amovible et ancrage rotatif S-One brut en inox non monté

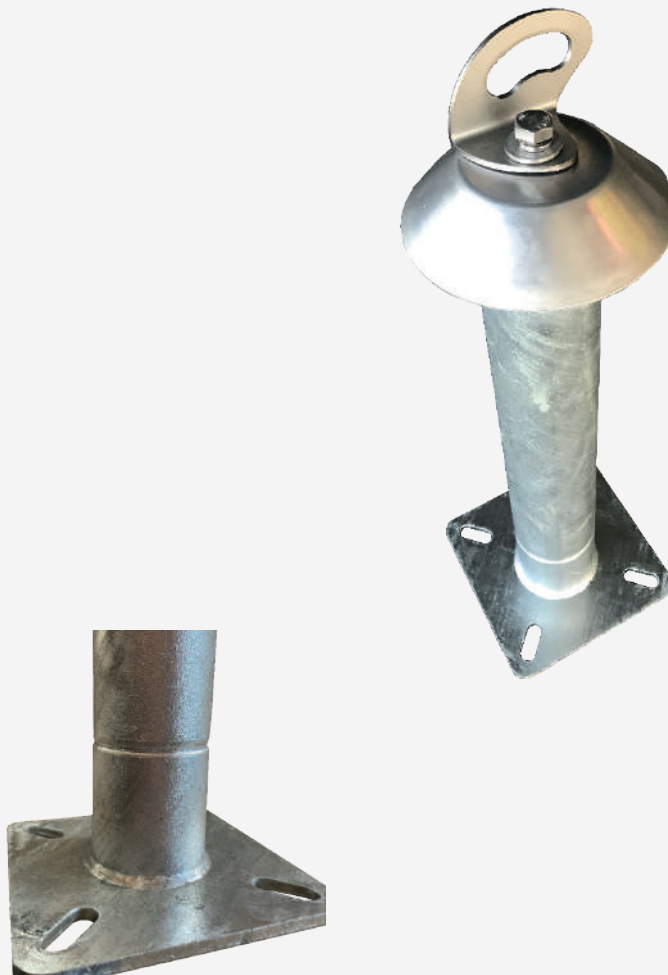
POTELET D'ANCRAGE INDIVIDUEL



Utilisable avec :
POINTS D'ANCRAGE

AVANTAGES

- Le potelet SECUR 500R est un potelet d'ancrage rigide en acier galvanisé de hauteur 500mm, à section ronde de diamètre 76.1mm, avec une collerette d'étanchéité et avec en tête un filetage M12. Il est destiné à être utilisé par une personne à la fois.
- Fourni avec collerette métallique et ancrage S-One tournant en inox. Non adapté à la pose des lignes de vie. La collerette et l'anneau d'ancrage sont livrés démontés. À assembler avec vis + rondelles M12 fournies. Peut être bridé sur un support jusqu'à 125mm de large.
- Le Secur 500R est vendu par lot de 50 unités. Dimensions de la palette : 1200*1000*H700mm. Poids de la palette : 213kg.



CARACTÉRISTIQUES TECHNIQUES



Résistance à la rupture >1200 daN



1 utilisateur max en point d'ancrage



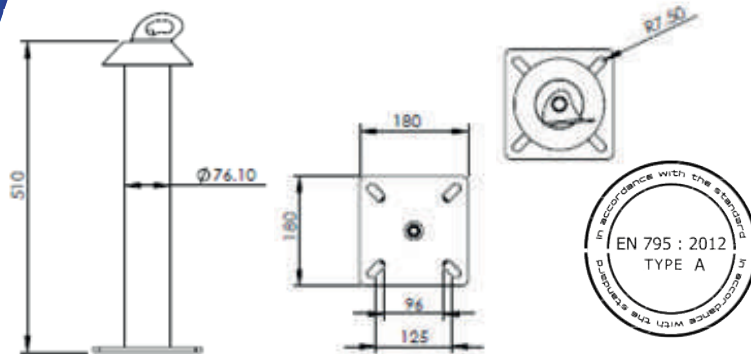
Poids : 3,85kg



Plaque en acier galvanisé S235



Fixations M12 en inox



APPLICATIONS

- Ancrages individuels S-One, S-one XL



SecurLine
36 Avenue de Plaisance
ZAE de Plaisance
16300 BARBEZIEUX ST HILAIRE
Tél +33 (0)545 788 385
Fax +33 (0)545 780 101
www.securline.fr

Interface pour la terre, utilisable aussi bien en point d'ancrage qu'en ligne de vie

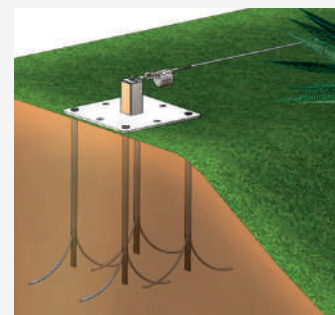
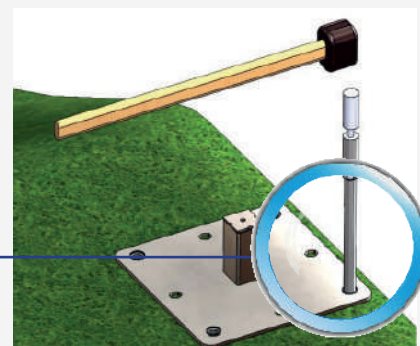
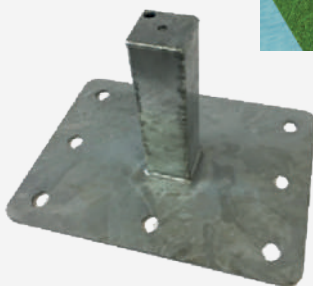
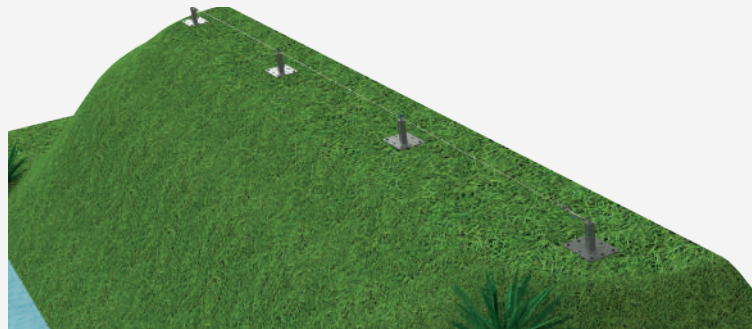


Utilisable avec :

POINTS D'ANCRAGE
LIGNE DE VIE STANDARD
LIGNE DE VIE AUTOMATIQUE

AVANTAGES

- Le Secur300 T est un potelet avec 4 ou 6 voire 8 ancrs permettant de se reprendre directement dans la terre. Potelet en acier galvanisé hauteur 300 avec platine de 380 par 500mm.
- Permet d'ancrer directement les dispositifs antichute à la terre sans avoir à créer de massif béton. Se pose par l'intermédiaire de 4 à 8 ancrs. Le nombre d'ancrage se détermine par des essais sur site. Généralement, 4 ancrs suffisent pour avoir une résistance supérieure à 1200daN.
- Simple et rapide à poser. Idéal donc pour la sécurisation des bords de voies ferrées, de bords de canaux et rivières, des parcs et jardins comportant des zones avec de fortes pentes, de bords de bassins de rétention d'eau.
- Des plaquettes de rupture permettent de tester la résistance du potelet dans son support à 600, 1200 et 2000daN.



CARACTÉRISTIQUES TECHNIQUES



Résistance à la rupture >1200 daN



Poids : 20kg (sans les ancrs)



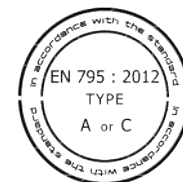
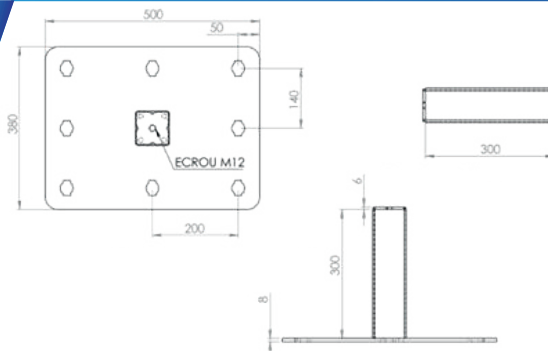
1 utilisateur max en point d'ancrage



Plaque en acier galvanisé S235

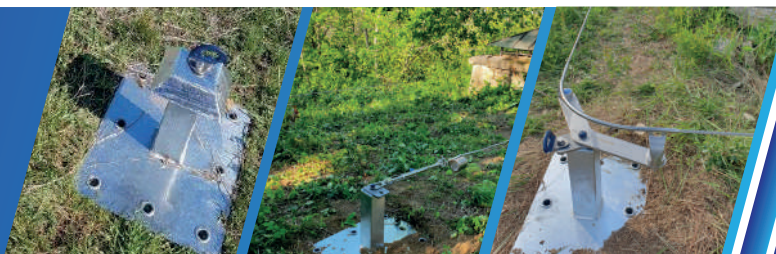


3 utilisateurs max en ligne de vie



APPLICATIONS

- Ancrages individuels S-One et S-One XL
- Lignes de vie standard et automatique



SecurLine
36 Avenue de Plaisance
ZAE de Plaisance
16300 BARBEZIEUX ST HILAIRE
Tél +33 (0)545 788 385
Fax +33 (0)545 780 101
www.securline.fr